

Montage-Anleitung

Bitte lesen Sie die Anweisungen dieser Montage-.Anleitung bevor sie das Gerät installieren

Montage -set

1x Entlüftungsstopfen

3x Blindenstopfen

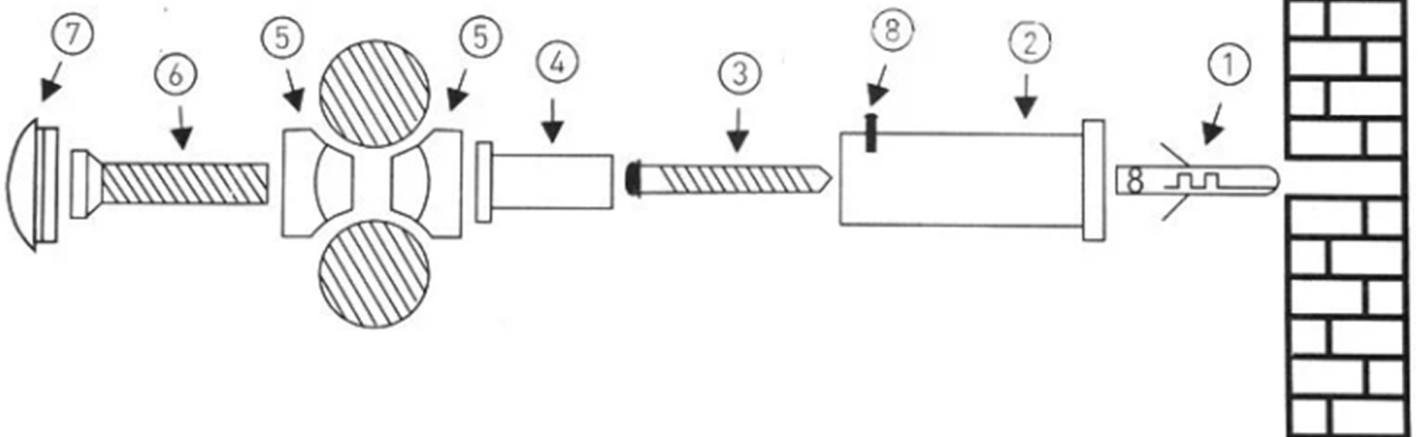
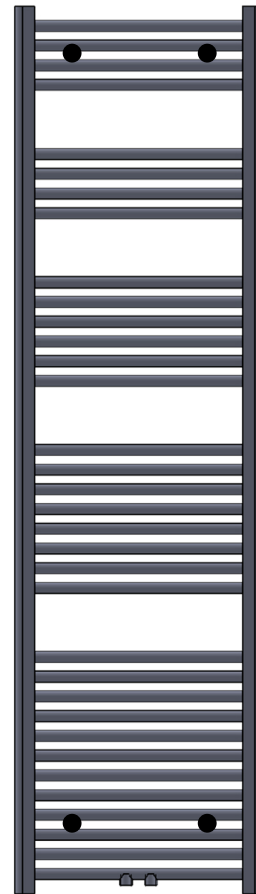
4x Dübel

4x Wandhalterung

4x Schraube

4x Distanzhülsen

1x Heizkörper



1) Wanddübel

2) Wandhalter

3) Wandschraube

4) Wandhaltereinsatz

5) Halter vorne und hinten

6) Halterschraube

7) Abschlusskappe

8) Fixierschraube für Wandhaltereinsatz